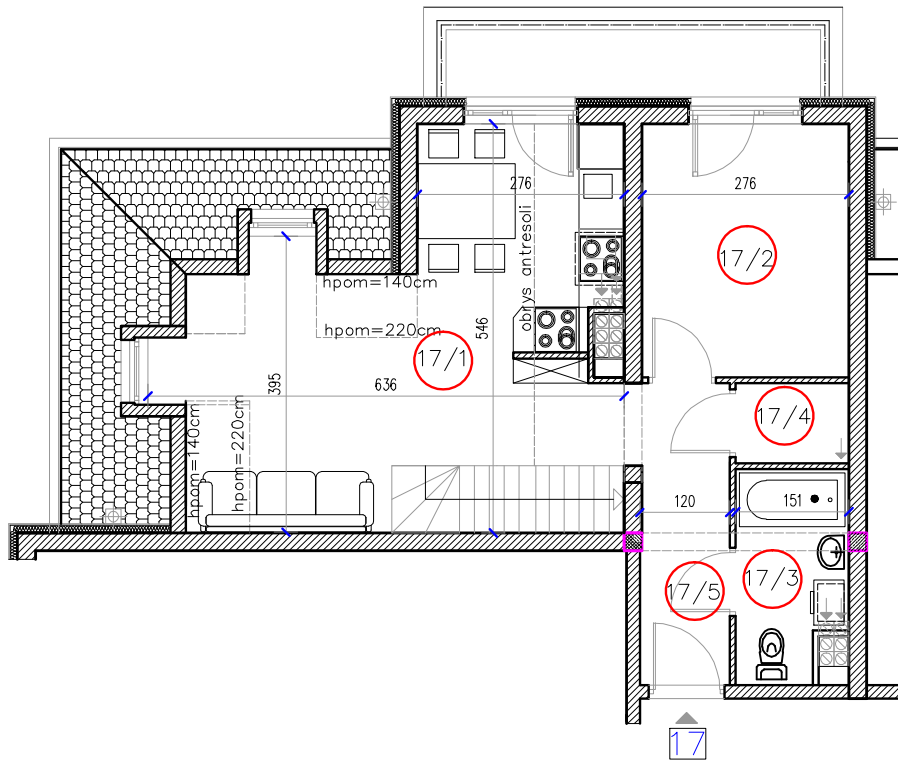




ELEWACJA POŁUDNIOWA



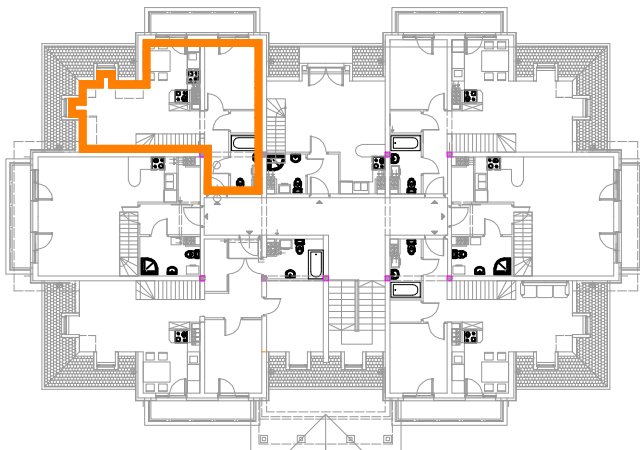
ELEWACJA ZACHODNIA



UWAGA : podane powierzchnie są liczone w stanie niewykończonym, bez tynków, okładzin



17 PODDASZE 44,34m<sup>2</sup>



Qbic-RE-Polska Spółka z o.o.  
[www.qbic-re.pl](http://www.qbic-re.pl) [qbic.polska@interia.pl](mailto:qbic.polska@interia.pl)  
 Tel. +48 512 144 131

temat opracowania : BUDYNEK MIESZKALNY WIELORODZINNY Z GARAŻEM PODZIEMNYM  
 lokalizacja : SZKLARSKA PORĘBA, ul. Parkowa, nr ewid. działki 42/5  
 projektant : Pracownia A3 58-500 Jelenia Góra ul. Chełmońskiego 9

ZESTAWIENIE POWIERZCHNI :		
17/1	pokój dzienny z aneksem kuch.	22,14
17/2	pokój	9,32
17/3	łazienka	3,99
17/4	garderoba	1,61
17/5	hol	7,28
POWIERZCHNIA UŻYTKOWA		44,34m <sup>2</sup>